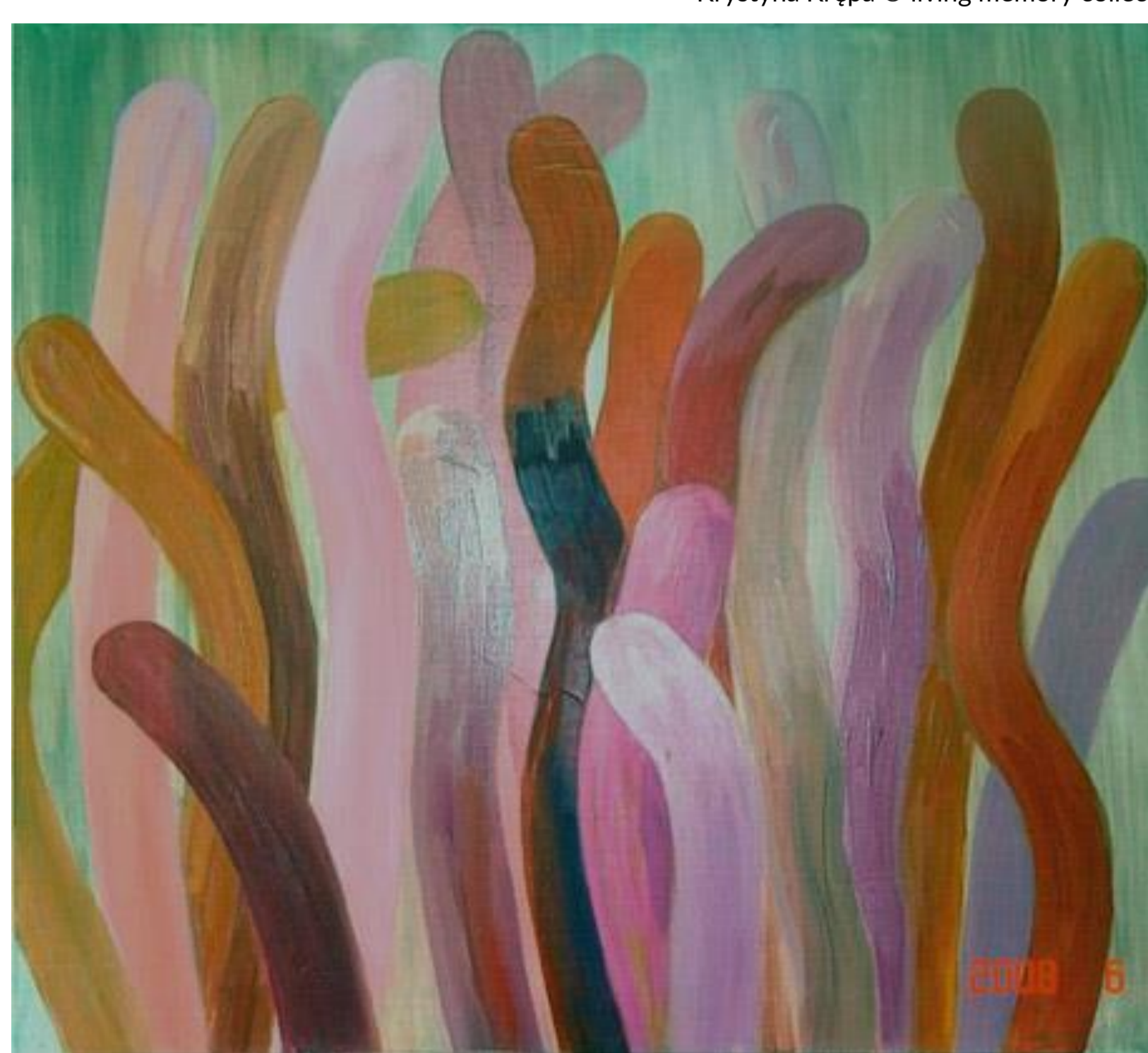


Krystyna Krępa

Motorem - twórczości artystki jest fascynacja poznawania siebie przez sztukę. Wybór obszaru sztuki - jakim się zajmujemy pozwala nam określić osobowość jako artysty, odkryć predyspozycje, talenty, zrozumieć strukturę stylu myślenia. Wybór dzieła sztuki - potwierdza natomiast naszą osobowość jako odbiorcy. Artysta = Odbiorca Twórczość artystyczna - jest dla artystki skonkretyzowanym zapisem myśli. Dotyka pogranicza materii i nie materii. Sztukę artystki określa intrygująca sprzeczność polegająca na zastosowaniu „ŁADU - NIEŁADOWEGO” / czyli unifikacji formy kontra spontaniczność koloru/ - przedłużającego wartość poznawczą obrazu. Możemy np. wybrać dowolny punkt obrazu, wpatrywać się w niego, kontemplerować, odkrywając nowe wartości. Ład.- Nieładowy. - opiera się na kontraście świata rzeczywistego ze światem nierealnym, dotykając kosmosu. ŁAD - świat logiki, konkretny, harmonii, zachowania hierarchii porządków. NIEŁAD - chaos, spontaniczność, ruch, świat wyobraźni i emocji. Zachowanie proporcji między Ładem i Nieładem świadczy o stanie równowagi w kosmosie. Krystyna Krępa jest absolwentką Akademii Sztuk Pięknych w Warszawie. Za dyplom na Wydziale Projektowania Plastycznego w prac. prof. Andrzeja Jana Wróblewskiego uzyskała pierwszą nagrodę Ministra P.E.M / 1974 /. Malarstwo studiowała w prac. prof. Rajmunda Ziemińskiego. Od 1977 jest członkiem Związku Polskich Artystów Plastyków.

Krystyna Krępa © living memory collection



"Kompozycja w czerwieni" olej-płótno 79 x 89 2005r.



"Lato w Kyriat Ono" olej-płótno 65 x 85 1995r.



"Martwa natura z liściem z Wilanowa" olej-płótno 65 x 85 1996r.



"Sen nocy letniej" olej-płótno 122 x 170 2000r.



"Narodziny świata" olej-płótno 122 x 152 2000r.



"Mroczne zakamarki duszy" olej-płótno 122 x 152 2000r.



"Rafa" olej-płótno 141 x 120 1997r.



"Dżungla I" olej-płótno 170 x 140 2001r.



"Letni wieczór" olej-płótno 152 x 122 2000r.



"Złote skrzydło anioła" olej-płótno 110 x 116 2002r.



"Pejzaz" olej-płótno 75 x 75 2005r.



"Lipcowe powietrze" olej-płótno 110 x 110 1992r.



"Kompozycja w beżu i czerwieni" olej-płótno 110 x 110 1995r.



"Smaragdowe natchnienie" olej-płótno 122 x 152 2000r.



"Jesienna suita" olej-płótno 55 x 85 1998r.